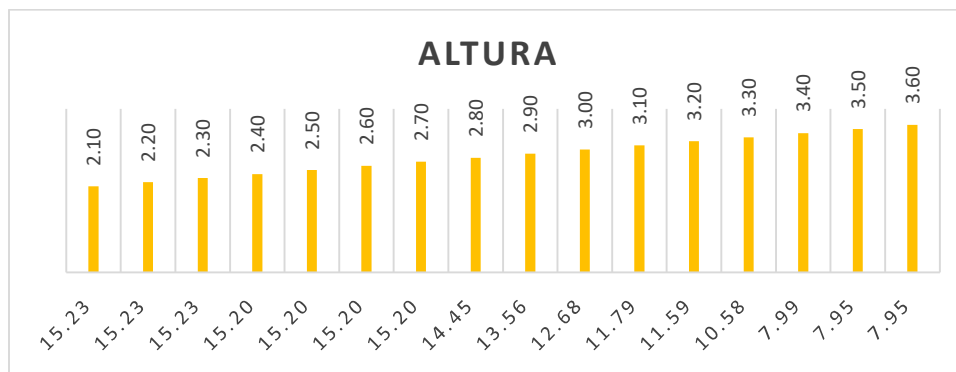


*EuroCimbras*, certifica la capacidad de carga de los siguientes Puntales metálicos:  
*EuroCimbras*, certifies the loads capacity of the following metal Props:

**Puntal 3.60 m. Ø 57.0/48.3 en 2.0 mm.**  
**Galvanizado**

Ø Int.	Ø Ext.	Espesor	Base		Ø Pasador	L. Min.	L. Max.	Peso
Ø Inner	Ø Outer	Thickness	Base Plate		Ø Pin	Min. L.	Max. L.	Weight
mm.	mm.	mm.	mm.	mm.	mm.	mm.	mm.	Kg.
48.3	57.0	2.0	120 x 120	4.0	14.0	2100	3600	10.00

<b>CARGAS DE AGOTAMIENTO</b>	<b>LOAD TEST</b>	
<b>ALTURA DE TRABAJO / WORKING HEIGHT</b>	<b>kN.</b>	<b>Kg.</b>
2.10 m.	15.23	1,553
2.20 m.	15.23	1,553
2.30 m.	15.23	1,553
2.40 m.	15.20	1,550
2.50 m.	15.20	1,550
2.60 m.	15.20	1,550
2.70 m.	15.20	1,550
2.80 m.	14.45	1,473
2.90 m.	13.56	1,383
3.00 m.	12.68	1,293
3.10 m.	11.79	1,203
3.20 m.	11.59	1,182
3.30 m.	10.58	1,078
3.40 m.	7.99	815
3.50 m.	7.95	815
3.60 m.	7.95	811



Para conceder este Certificado, **EuroCimbras** ha comprobado los ensayos del producto y ha comprobado el sistema de la calidad aplicado para su elaboración. **EuroCimbras** realiza estas actividades periódicamente mientras el Certificado no haya sido anulado.

In order to grant this Certificate, **EuroCimbras** has checked product tests and has verified the quality system used in its manufacture. **EuroCimbras** performs these tasks periodically while the Certificate has not been cancelled,

Monterrey, 01 de Diciembre de 2021